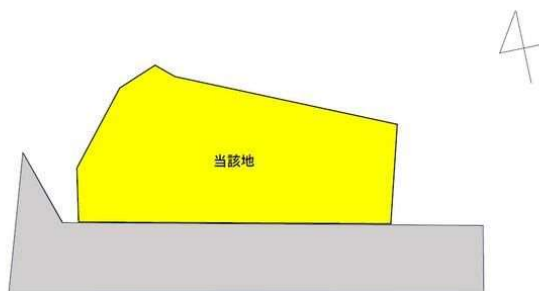


売地



最適用途	住宅用地		
最寄駅	バス停「崇城大学前」		
土地面積	実測 112.58㎡	私道面積 (共有持分)	
価格	830万円	坪単価	@24.38万円

物件所在地	熊本県熊本市西区池田4丁目		
交通	バス停 崇城大学前 徒歩2分		
土地権利	所有権	地目	田
都市計画	市街化区域	用途地域	1種住居
建ぺい率	60%	容積率	200%
他の法令上の制限			
地勢	平坦		
建築条件			
現況	建物有		
引渡し (可能時期/方法)	相談 / 更地渡し		
開発許可 等番号			
接道状況 (角地・間口)	南3.9m 公道 接面17.2m 東1.2m 公道 接面5.4m 北1.2m 公道 接面13.1m		
設備	プロパンガス,電気,上水道,下水道,側溝		
備考	<ul style="list-style-type: none"> ・農地転用が必要です。 ・北側の一部がイエローゾーンに含まれます。 ・北側の一部分ががけ条例に抵触する恐れがあります。 ・土地面積は現況測量による面積であるため、確定測量により増減する可能性があります。 利用駅1：JR鹿児島本線 崇城大学前 徒歩4分 		

★崇城大学近く
★備考をご確認下さい

チェックポイント！

- セットバック要
- プロパンガス
- 電気
- 上水道
- 下水道
- 側溝

土地面積
実測 112.58㎡

現況
建物有

引渡可能時期
相談

この図面は物件情報の一部を抜粋して掲載しております。(現況優先)
入居日・引渡日変更や付帯条件、別途料金等が発生する場合がありますのでご確認ください。

有限会社佐藤企画

熊本県知事免許(6)第3990号 〒860-0078 熊本県熊本市中央区京町2丁目2-37 伸京ビル302

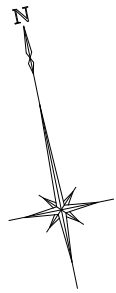
☎ 096-324-4615 fax 096-324-4645 定休日：日曜日 祝日・年末年始

■取引態様：専任媒介

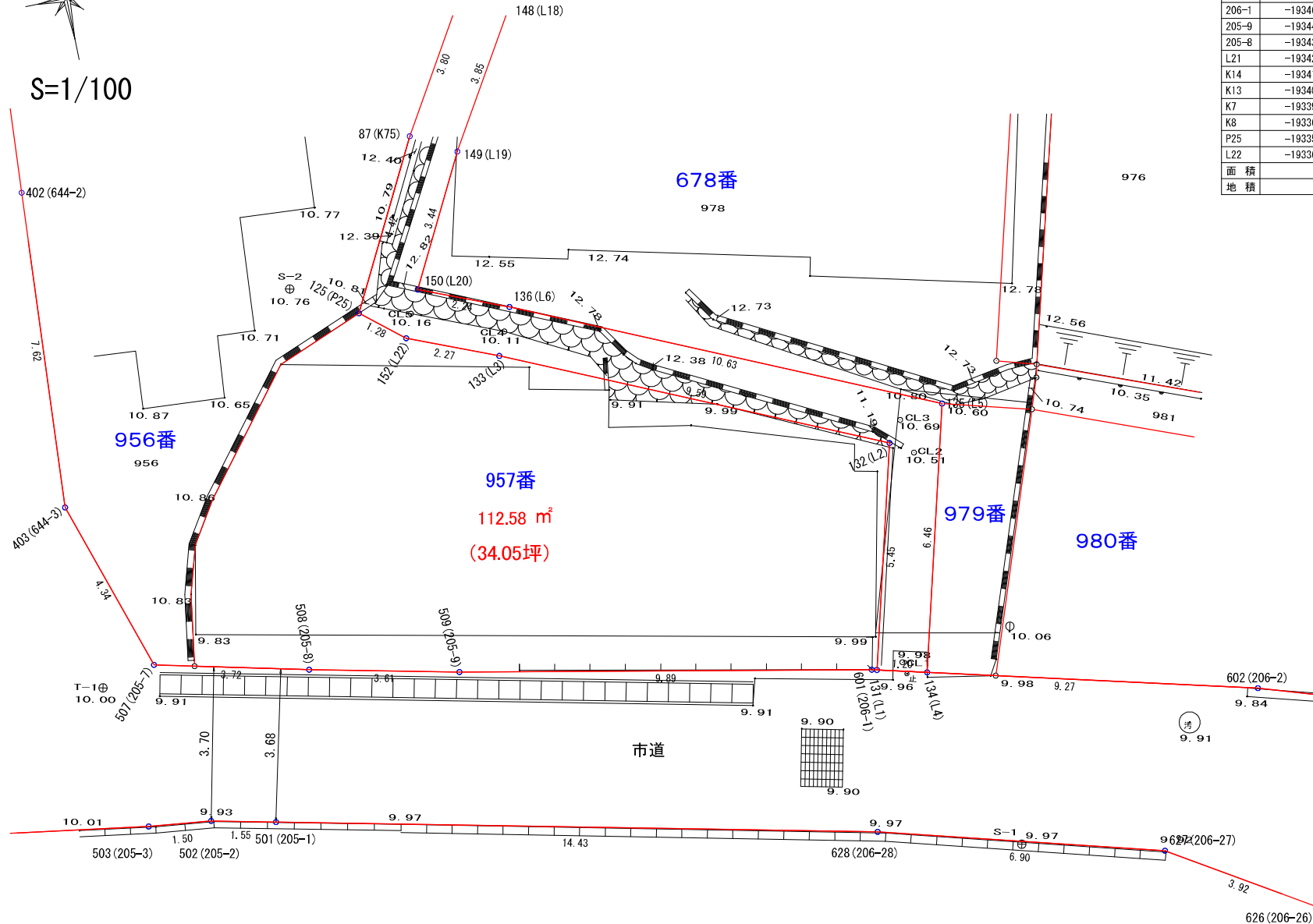


熊本市西区池田四丁目957番

現況平面図

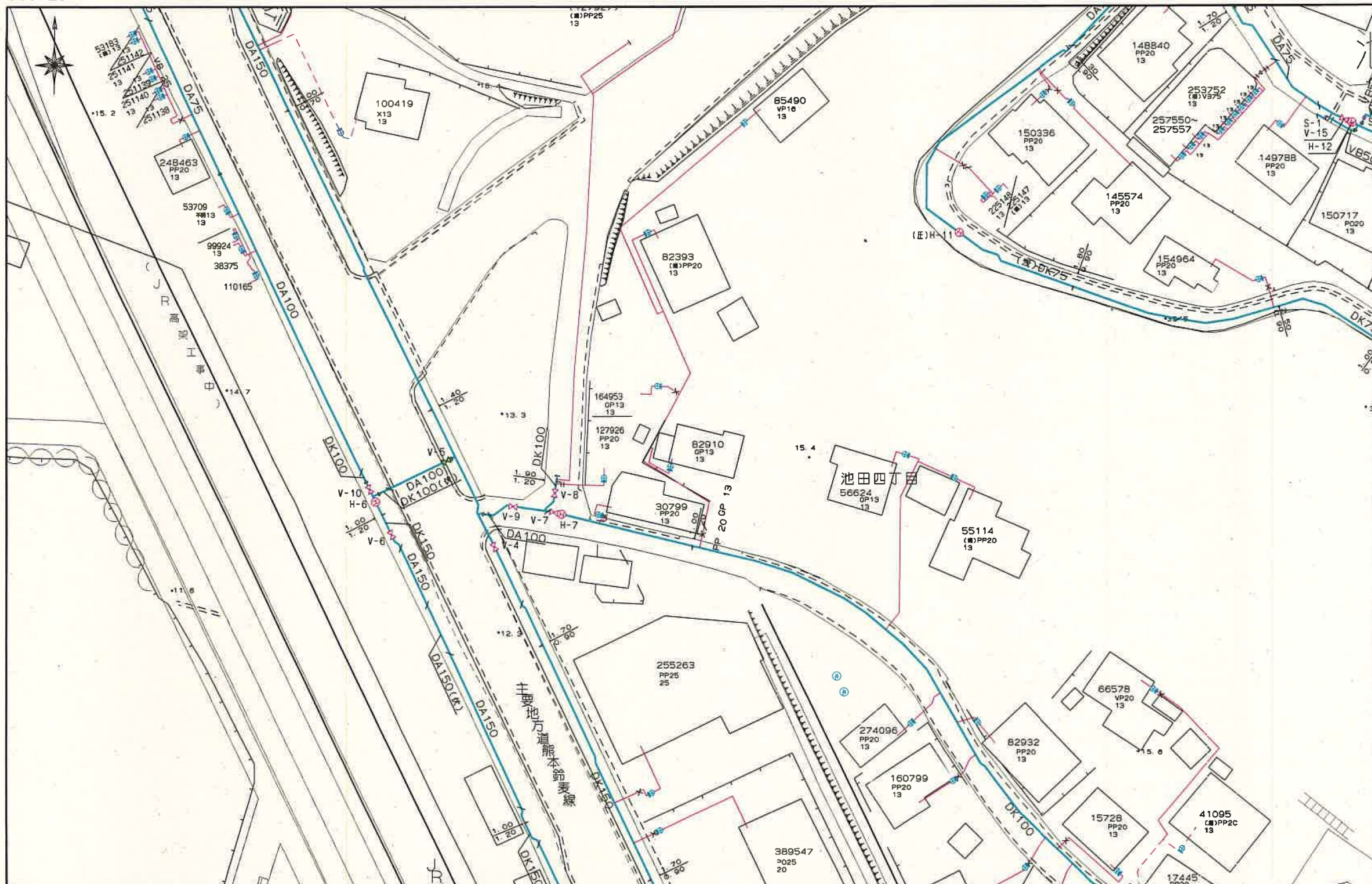


S=1/100



地番 957		地目 ----	
所有者			
N 0	X	Y	辺長
L3	-19337.164	-28196.400	9.590
L2	-19341.106	-28187.658	5.450
L1	-19346.374	-28189.054	0.126
206-1	-19346.343	-28189.176	9.886
205-9	-19344.400	-28198.869	3.607
205-8	-19343.615	-28202.390	2.746
L21	-19342.976	-28205.061	1.724
K14	-19341.273	-28204.795	1.185
K13	-19340.137	-28204.457	1.200
K7	-19339.125	-28203.813	3.597
K8	-19336.308	-28201.577	2.244
P25	-19335.481	-28199.491	1.282
L22	-19336.296	-28198.502	2.274
面積	112.5812660		
地積	112.58 m ²		

上下水道施設管理図



上下水道施設管理図

