

# 貸地



最適用途	事業用地		
最寄駅	荒尾駅		
土地面積	公簿 828.39㎡	私道面積 (共有持分)	
賃借条件	賃料 20.00万円		
	礼金なし 敷金2ヶ月 保証金なし		

物件所在地	熊本県荒尾市荒尾		
交通	J R 鹿児島本線 荒尾 徒歩19分		
契約期間	2年	地目	宅地
都市計画	非線引区域	用途地域	
建ぺい率	60%	容積率	200%
他の法令上の制限			
現況	更地	引渡可能時期	相談
接道状況 (角地・間口)	西25.0m 公道 接面25.0m		
設備	下水道		
備考	一部地目が田と雑種地有。その他諸条件に関しては、お問い合わせください。 管理費：なし 共益費：なし 雑費：なし		

★国道沿いの貸地  
★用途はお問い合わせ下さい。

土地面積  
公簿 828.39㎡

現況  
更地

引渡可能時期  
相談

この図面は物件情報の一部を抜粋して掲載しております。(現況優先)  
入居日・引渡日変更や付帯条件、別途料金等が発生する場合がありますのでご確認ください。

## チェックポイント!

●下水道

# 有限会社佐藤企画

熊本県知事免許(6)第3990号 〒860-0078 熊本県熊本市中央区京町2丁目2-37 伸京ビル302

☎ 096-324-4615 fax 096-324-4645 定休日：日曜日 祝日・年末年始

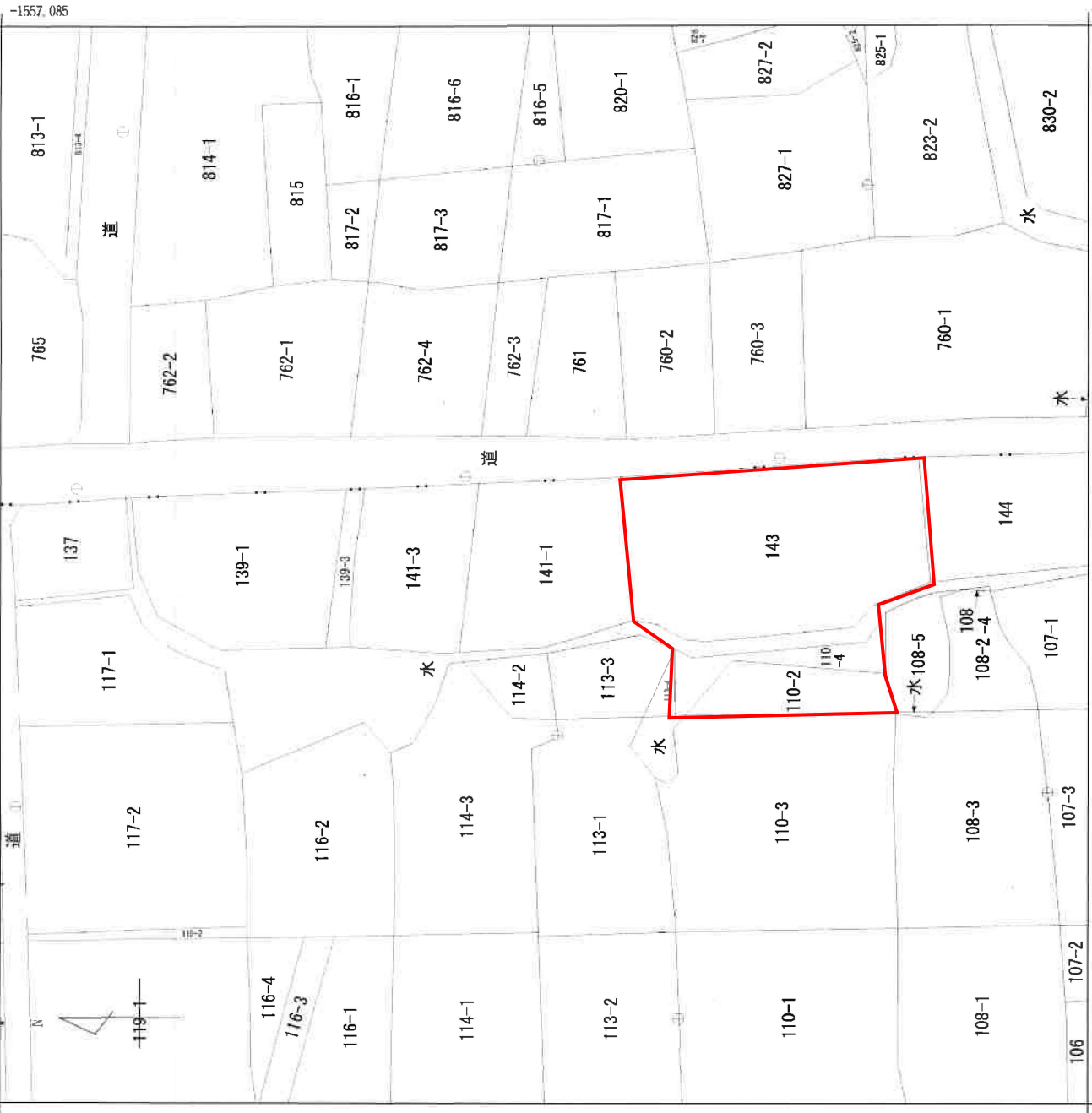
■取引態様：媒介

infosheet 物件番号 69788001003



イ 120-4  
ロ 120-1

(座標値補間; 網上測定) -53073.811

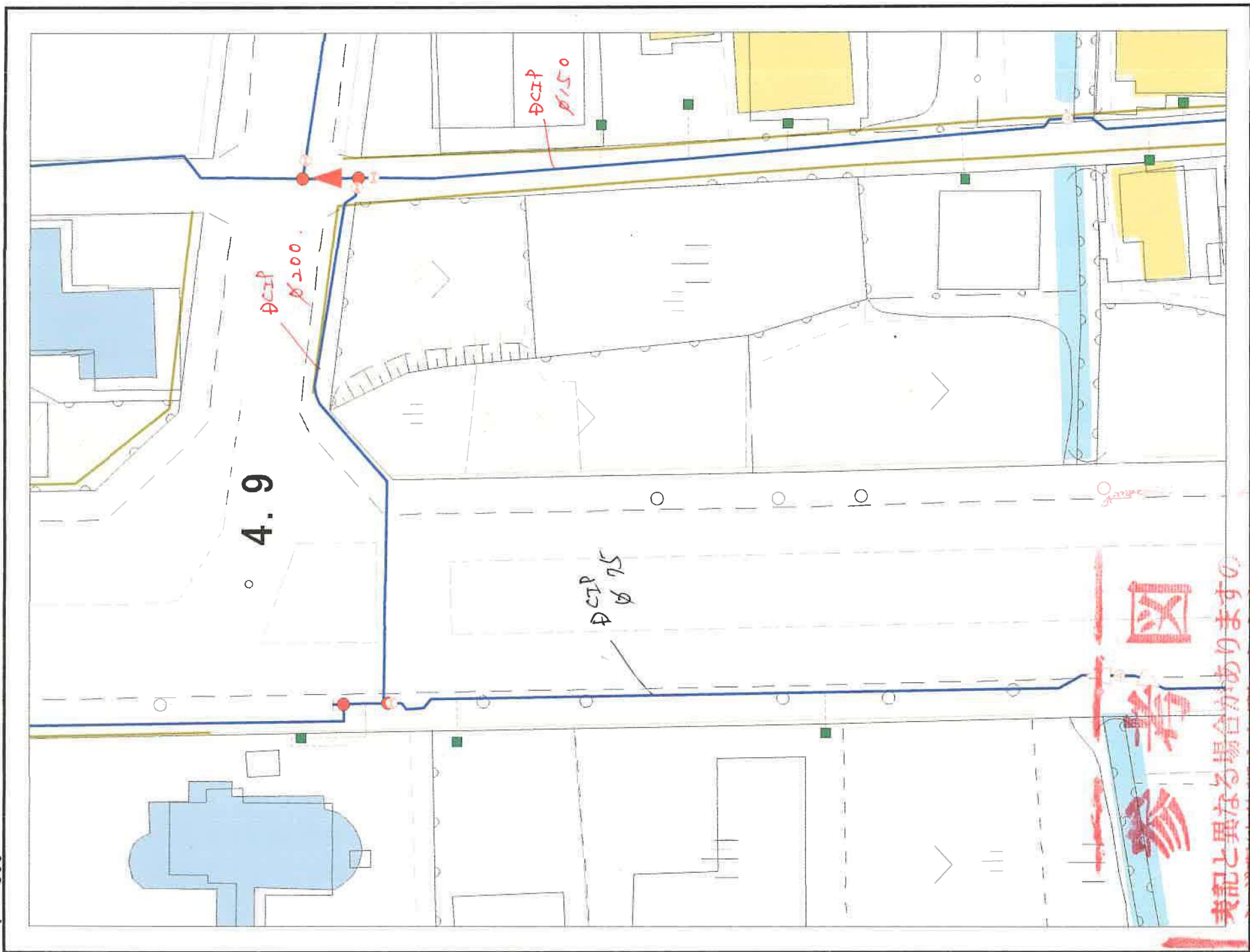




# 参考図

表記と異なる場合があります。必ず現地確認をお願いします。

1 : 500



4.9

DCIP  
φ 75

DCIP  
φ150

DCIP  
φ200

参考図

表記と異なる場合がありますの  
必ず現地確認をお願いします。