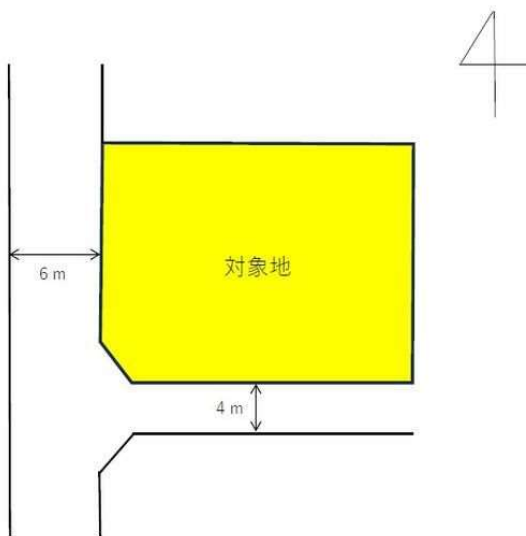


# 売地



最適用途	住宅用地		
最寄駅	バス停「江津三丁目」		
土地面積	公簿 238.94㎡	私道面積 (共有持分)	
価格	3,000万円	坪単価	@41.51万円

物件所在地	熊本県熊本市東区下江津1丁目		
交通	バス停 江津三丁目 徒歩1分		
土地権利	所有権	地目	宅地
都市計画	市街化区域	用途地域	1種低層
建ぺい率	40%	容積率	80%
他の法令上の制限			
地勢	平坦		
建築条件			
現況	更地		
引渡し (可能時期/方法)	即時 / 現況渡し		
開発許可等番号			
接道状況 (角地・間口)	角地：2方道路 西6.0m 公道 接面12.8m 南4.0m 公道 接面15.2m		
設備	プロパンガス, 電気, 上水道, 下水道, 側溝		
備考	学区区：画図小学校 (860m)、湖東中学校 (1900m) ※敷地の一部から湧き水が出ております。 ※告知事項あり		

★人気エリアの売地  
★お早目にお問合せ下さい

土地面積  
公簿 238.94㎡

現況  
更地

引渡可能時期  
即時

この図面は物件情報の一部を抜粋して掲載しております。(現況優先)  
入居日・引渡日変更や付帯条件、別途料金等が発生する場合がありますのでご確認ください。

## チェックポイント!

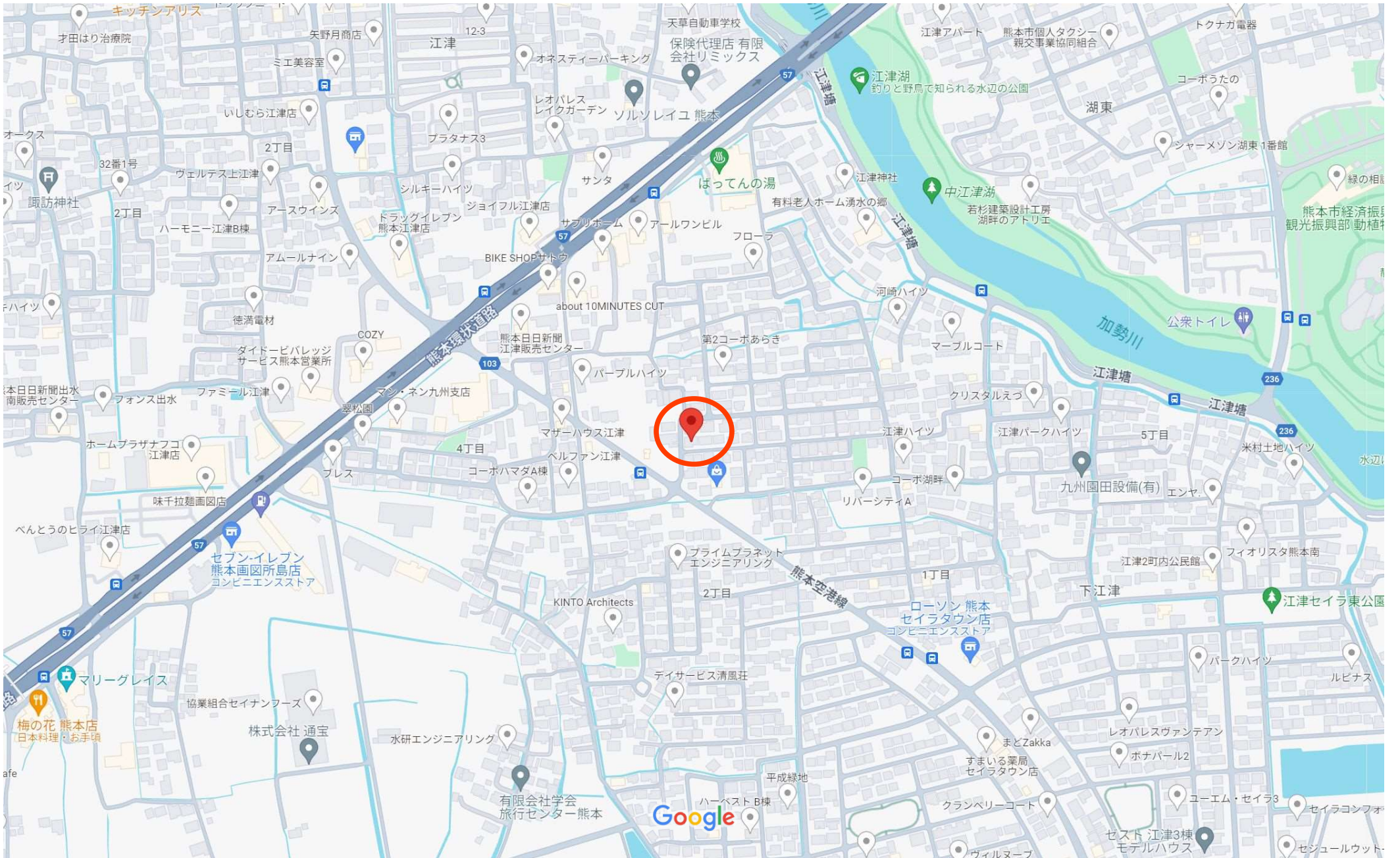
- 整形地 ●プロパンガス ●電気 ●上水道 ●下水道 ●側溝

# 有限会社佐藤企画

熊本県知事免許 (6) 第3990号 〒860-0078 熊本県熊本市中央区京町2丁目2-37 伸京ビル302

☎ 096-324-4615 fax 096-324-4645 定休日：日曜日 祝日・年末年始

■取引態様：専任媒介



地番	11-36
----	-------

地積測量図

世界測地系第Ⅱ系 令和1年10月1日測量

土地の所在	熊本市東区下江津一丁目
-------	-------------

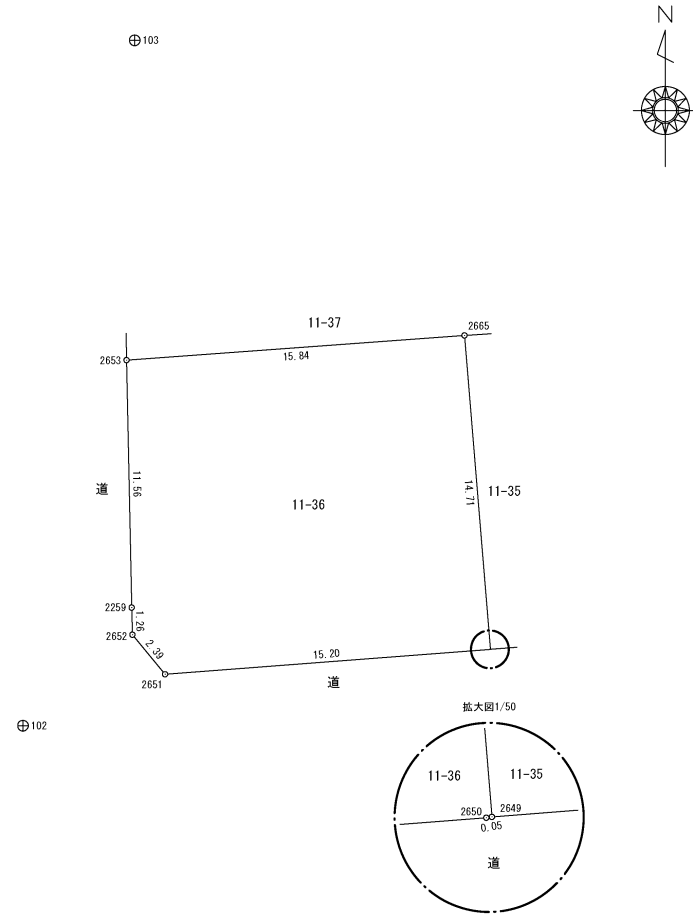
求積表

地番		11-36		辺長	境界標符号	備考
点名	X <sub>n</sub>	Y <sub>n</sub>	X <sub>n</sub> ・(Y <sub>n+1</sub> -Y <sub>n-1</sub> )			
2653	-25142.140	-24578.951	-391261.982680	15.84	金	
2665	-25140.984	-24563.149	-427798.983744	14.71	金	
2649	-25155.652	-24561.935	-29205.711972	0.05	金	
2650	-25155.660	-24561.988	382693.055580	15.20	金	
2651	-25156.820	-24577.148	419842.168980	2.39	金	
2652	-25154.972	-24578.677	39317.221236	1.26	金	
2259	-25153.704	-24578.711	6892.114896	11.56	金	
合計			477.882296			
合計面積			238.9411480			
地積			238.94	m <sup>2</sup>		

境界標符号 コ：コンクリート杭 プ：プラスチック杭 金：金属標 釘：金属釘 線：金属線 マ：マーキング 石：石杭 キ：刻印

基準点座標

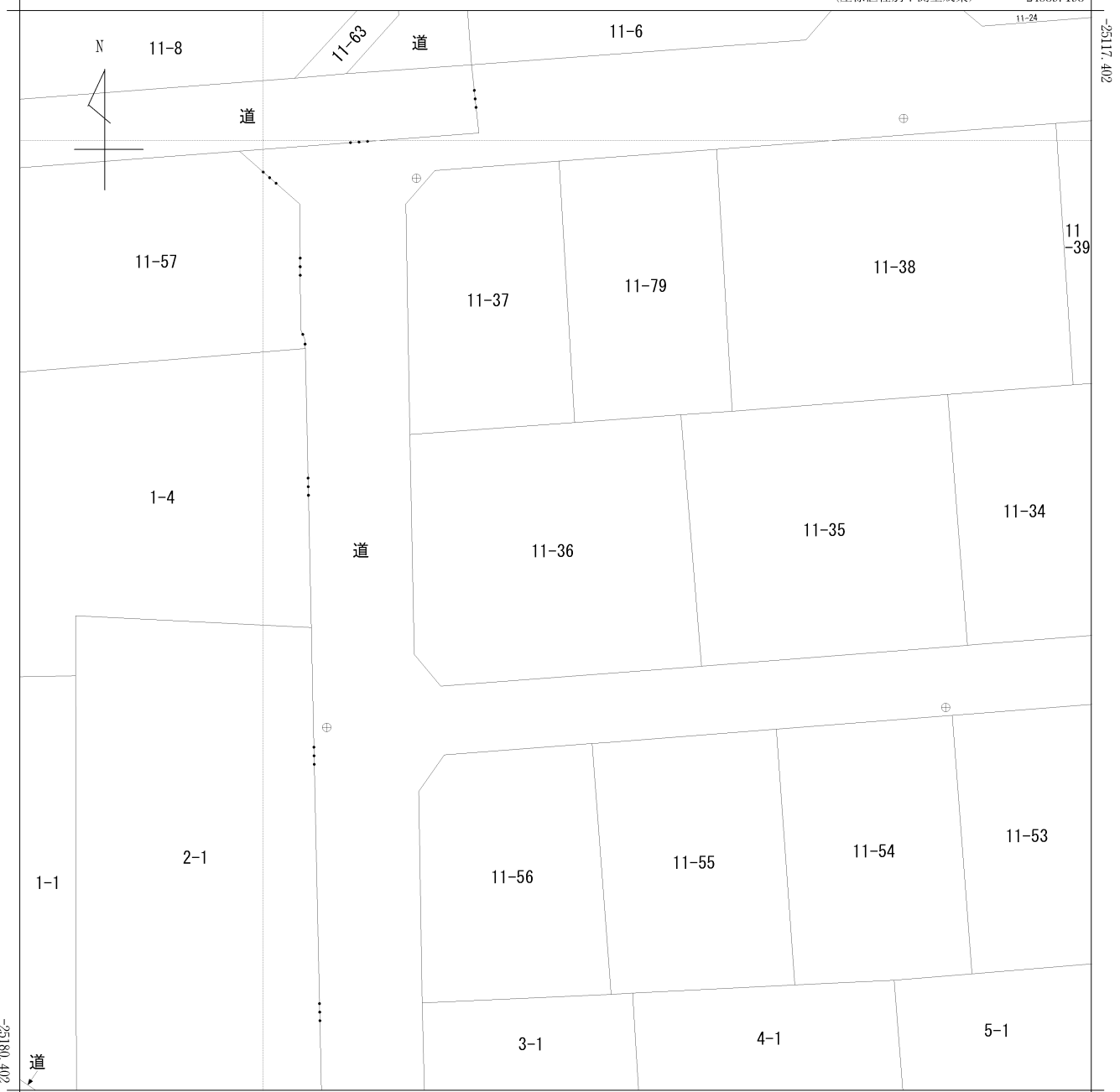
点名	X座標	Y座標	備考
102	-25159.225	-24583.792	4級基準点
103	-25127.194	-24578.567	4級基準点
271	-25158.060	-24547.705	4級基準点



作業機関	公益社団法人熊本県公共嘱託登記土地家屋調査士協会 理事長 田中秀和 (令和2年1月15日作成)
------	---

計画機関	登記所備付地図作成作業 熊本地方務局	縮尺	1/250
------	--------------------	----	-------

(座標値種別：測量成果) -24539.193



-24601.693 (座標値種別：測量成果)

地番区域見出  
江津3丁目  
下江津1丁目

A 江津4丁目

請求部	所在	熊本市東区下江津一丁目				地番	11番36			
出力縮尺	1/250	精度区分	甲二	座標系番号又は記号	II	分類	地図(法第14条第1項)		種類	法務局作成地図
作成年月日	令和2年1月15日			備付年月日(原図)	令和2年3月5日		補事項			