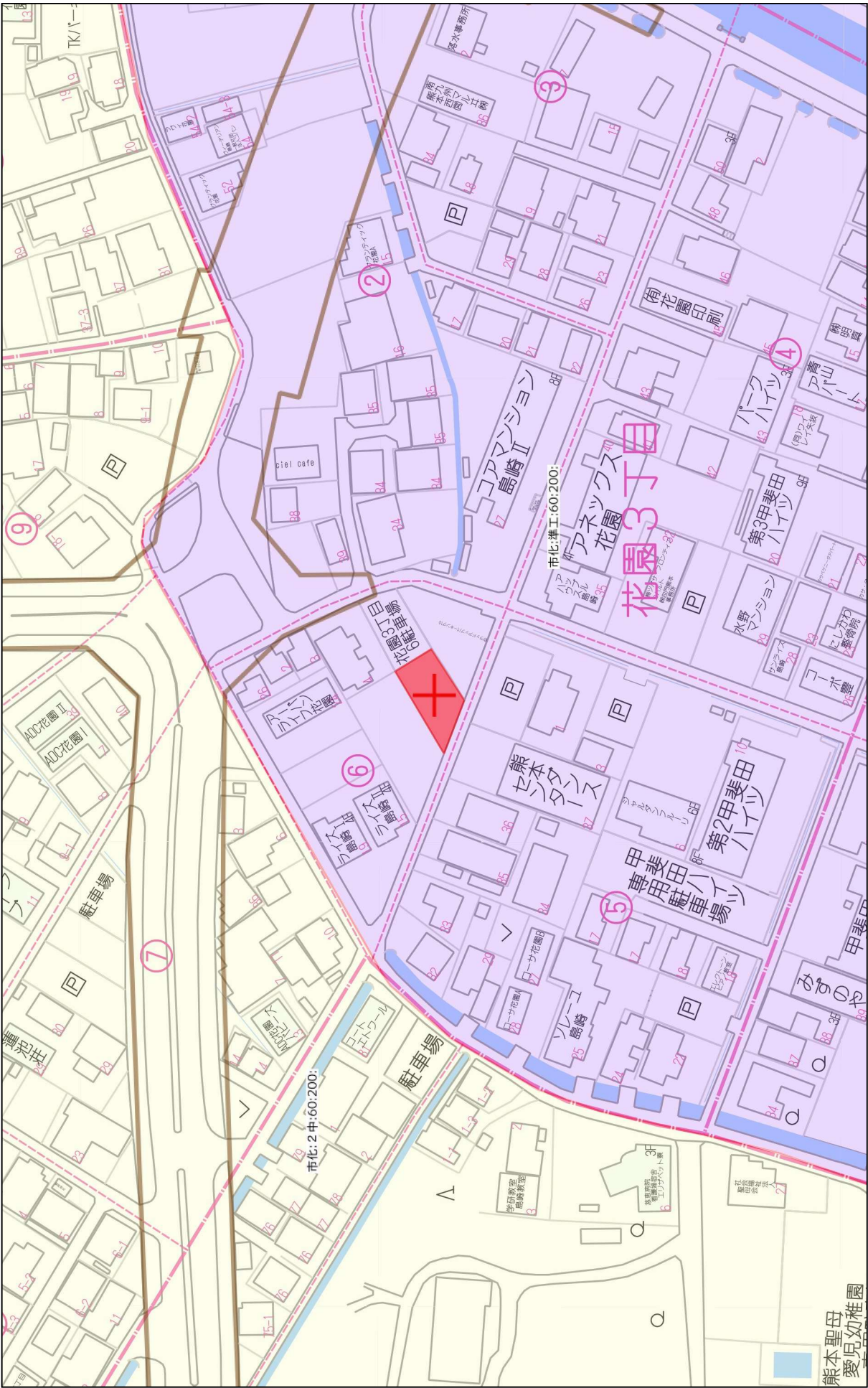


物 件 概 要

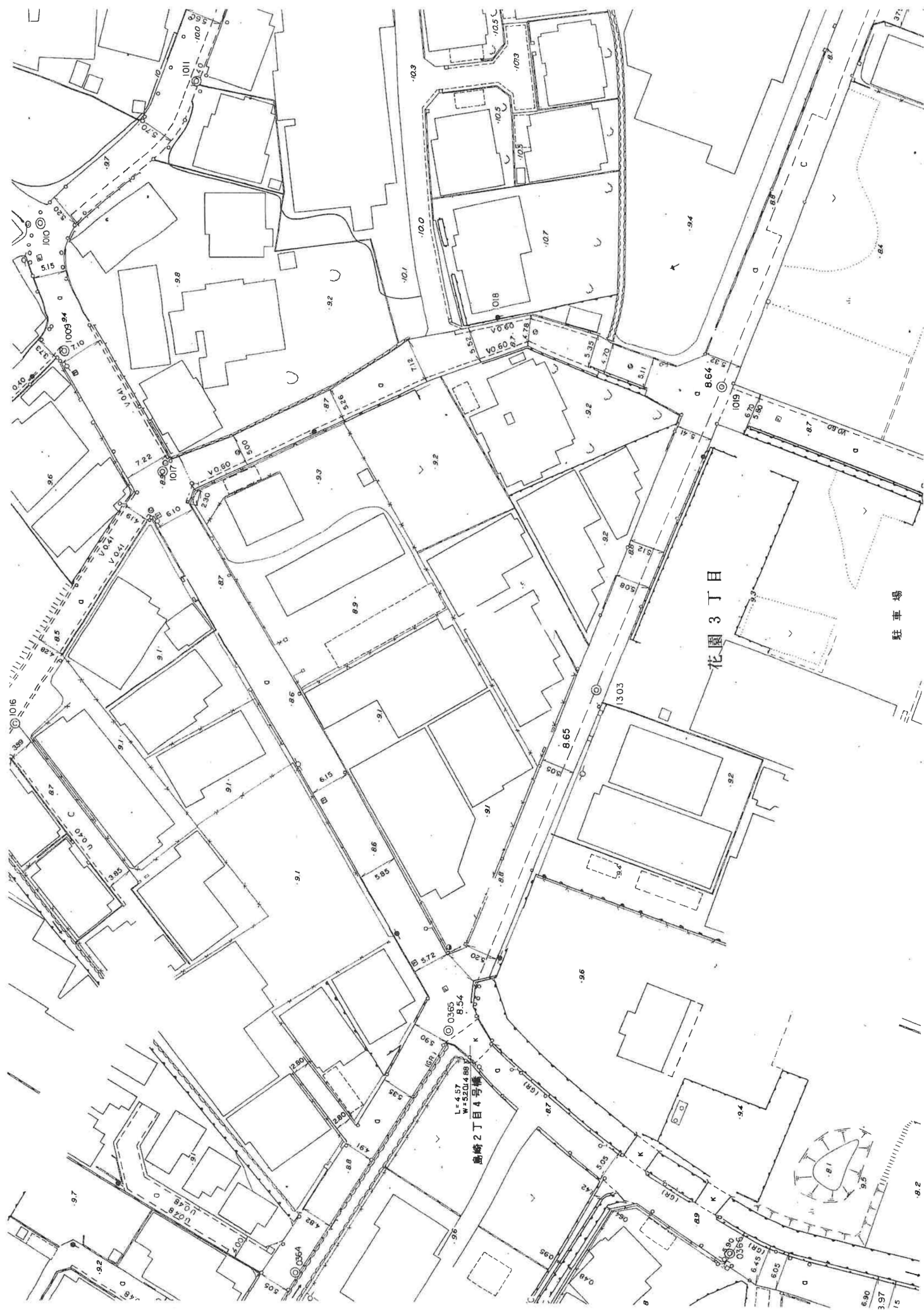
種類	売店舗
物件名	STILO花園
価格	73, 000, 000円(税込)
所在	熊本市西区花園3丁目597番
地積	232. 38㎡(70. 29坪)
建物所在	熊本市西区花園3丁目597番地
家屋番号	597番
種類	店舗
構造	木造合金メッキ鋼板ぶき2階建
床面積	1階:70. 21㎡
	2階:70. 21㎡
	合計:140. 42㎡
築年	令和7年8月29日新築
用途地域	準工業地域
建蔽率	60%
容積率	200%
間取り	1階:1フロア 2階:1フロア
現況	空室
利回り	7. 06%(満室時)
その他	1階:220, 000円(税込)・2階:210, 000円(税込)で募集中 駐車場各階4台無料(縦列区画が4区画)
条件	ガス会社引継ぎ

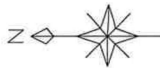
熊本県知事(6)第3990号
熊本市中央区京町2丁目2-37伸京ビル302
有限会社 佐藤企画
代表取締役 佐藤 卓也
TEL096-324-4615



60m

1:1436





座標一覧(任意座標系)

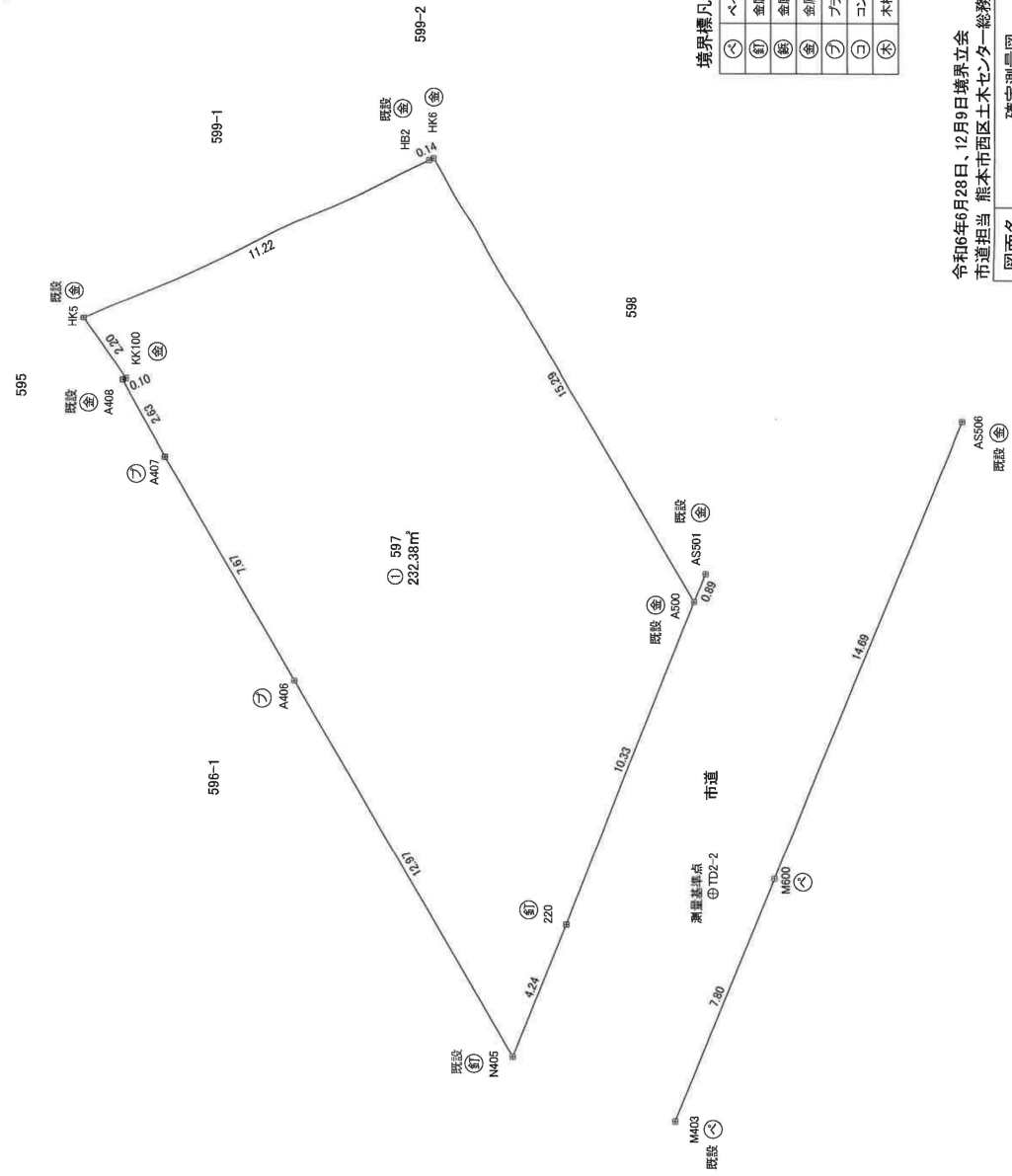
点名	X座標	Y座標	備考
TD2	-20750.833	-28824.295	測量基準点
TD3	-20769.232	-28776.833	測量基準点
TD2-2	-20755.661	-28811.703	測量基準点
AS506	-20762.844	-28797.568	
M600	-20757.479	-28811.249	
M403	-20754.593	-28818.496	

VRS-RTK方式により2022. 5. 27座標取得 配信業者ジェノバ

求積表

地番	① 597	X	Y	辺長
HK6		-20747.187	-28789.881	15.29
AS00		-20755.022	-28803.011	10.33
220		-20751.316	-28812.663	4.24
N405		-20749.750	-28816.611	12.97
A406		-20743.168	-28805.431	7.67
A407		-20739.281	-28798.808	2.63
A408		-20737.999	-28796.501	0.10
KK100		-20738.091	-28796.459	2.20
HK5		-20736.859	-28794.635	11.22
HB2		-20747.057	-28789.940	0.14
面積			232.3842955	
地積			232.38	m ²

測量基準点
⑤TD2



境界標凡例

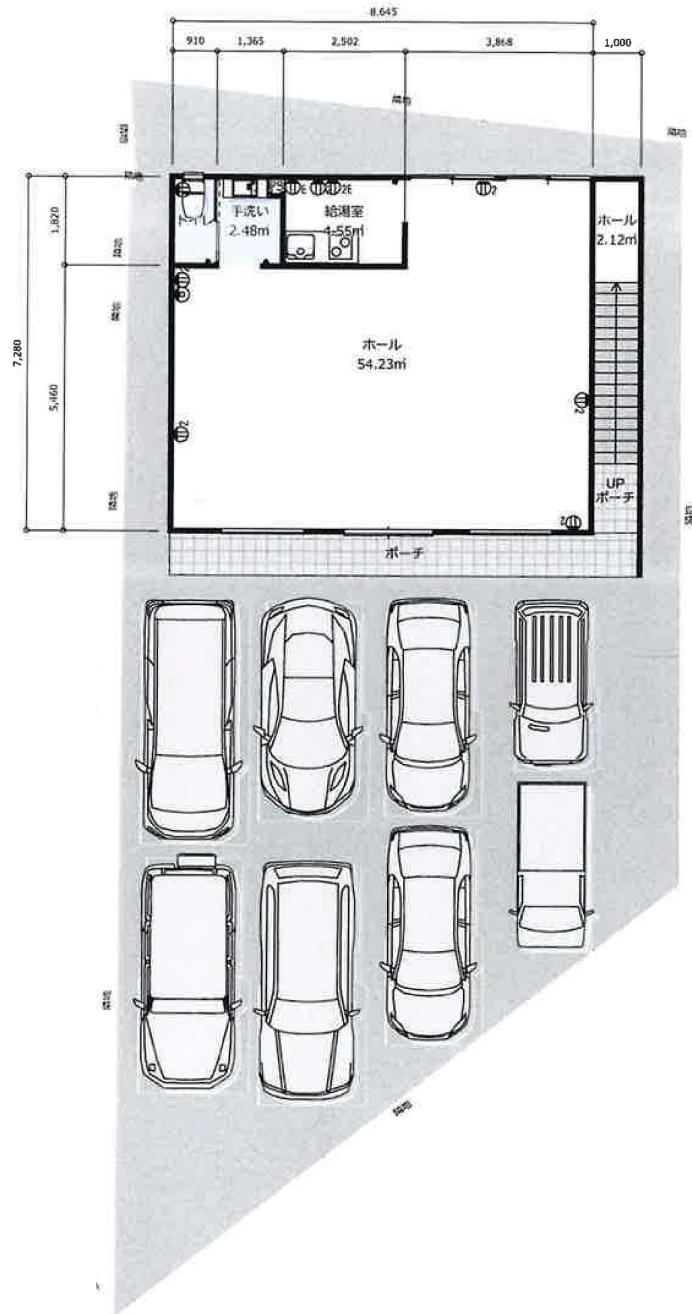
ベント	金釘	金旗	金旗	プラスチック杭	コンクリート杭	木杭
⑤	⑥	⑦	⑧	⑨	⑩	⑪

令和6年6月28日、12月9日境界立会
市道担当 熊本市西区土センター総務課 吉岡氏、村井氏

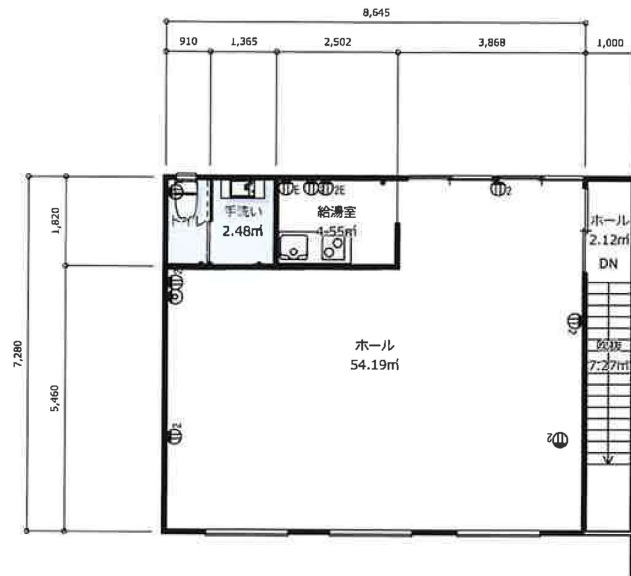
図面名	確定測量図
所在	熊本市西区花園三丁目
作成日	令和6年12月12日
縮尺	1/150 図面番号 2
作業者	熊本市東区石原一丁目11番11号 土地家屋調査士 中尾 祐



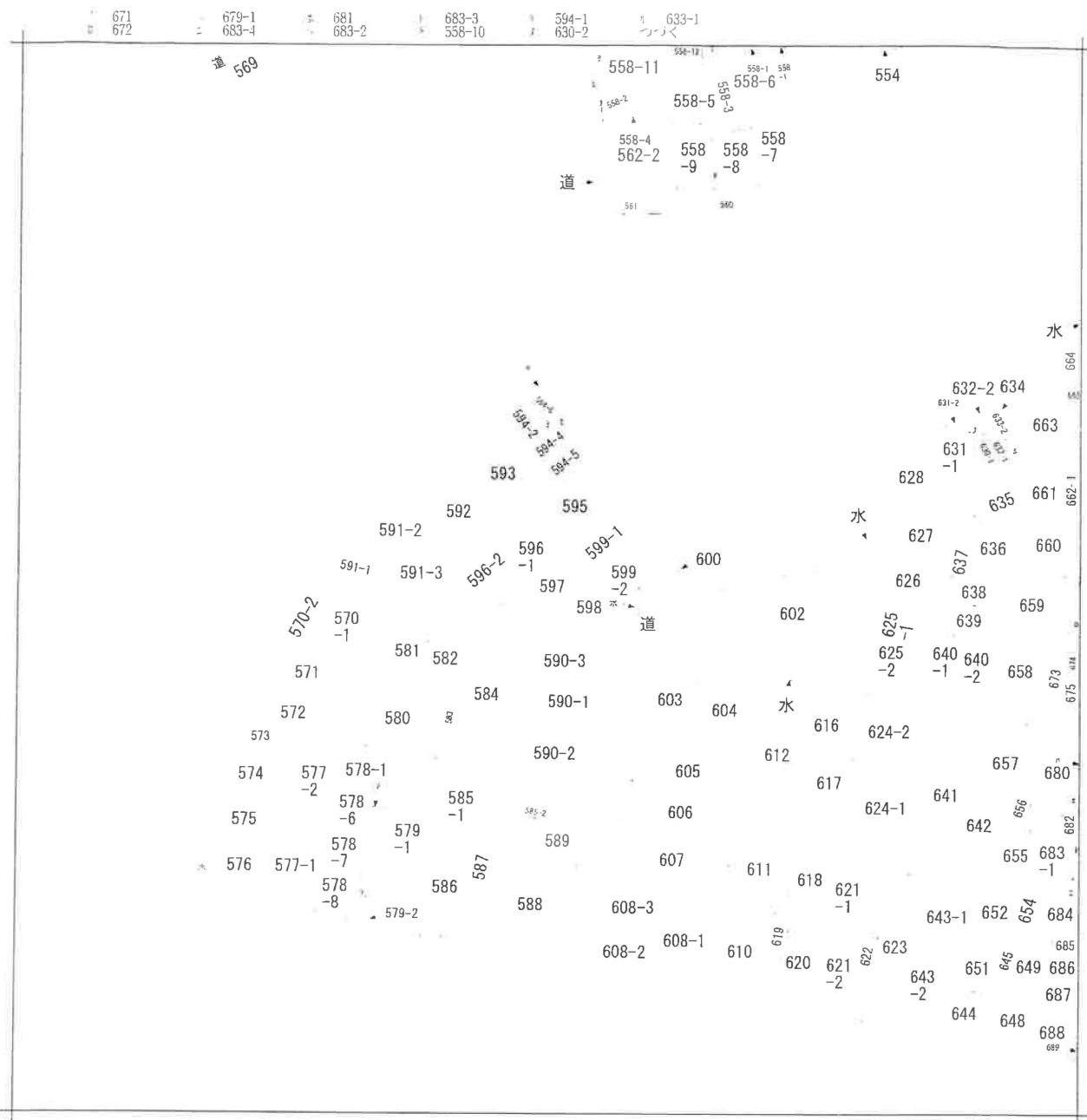
1 階 縮尺 1/100



2 階 縮尺 1/100



表示年月日：2024/05/21

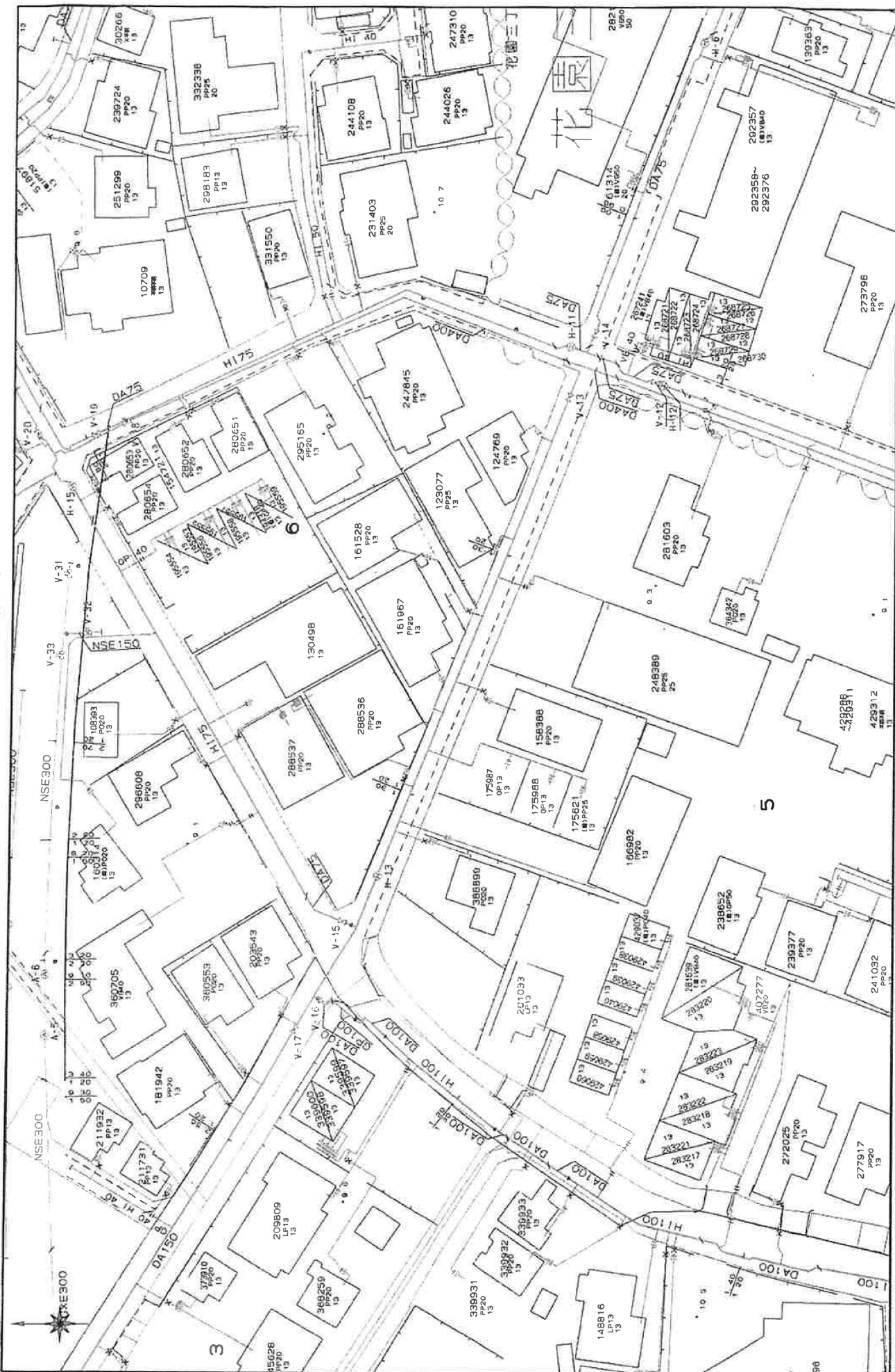


地番区域見出
花園3丁目
B
花園3丁目

花園3丁目
花園3丁目
花園3丁目

請求部	所在	熊本市西区花園三丁目					地番	597番		
出力縮	縮尺不明	精度区	座標系 番号又は記号	分類	地図に準ずる図面（国調法19-5指定）			種類	土地区画整理所在図	
作成年月日				備付年月日 (原図)				補記事項	方位不明	

上下水道施設管理図



上下水道施設管理図

