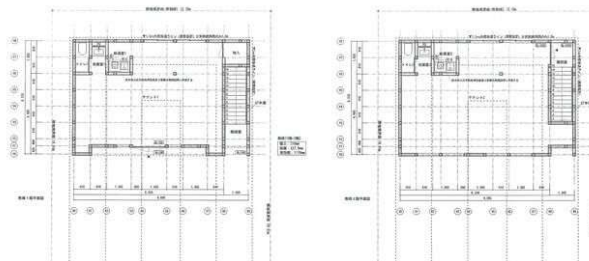


貸店舗・事務所(一部)



チェックポイント！

- 新築●フリーレント：1ヶ月(内装準備期間として契約月1ヶ月分賃料サービス！)●主要採光面：南向き●飲食店不可●角部屋●1フロア1テナント●土日・祝日利用可●IT重説対応物件●専有部分にトイレあり●収納スペース●給湯●プロパンガス●動力あり●駐車場3台分以上

専有面積
51.43㎡

築年月
2025年08月

引渡可能時期
即時

この図面は物件情報の一部を抜粋して掲載しております。(現況優先)
入居日・引渡日変更や付帯条件、別途料金等が発生する場合がありますのでご確認ください。

最寄駅	平成駅
賃料	19.00万円
賃貸条件	礼金なし 敷金なし 敷引なし 保証金なし

物件所在地	熊本県熊本市中央区平成2丁目		
交通	J R 豊肥本線 平成 徒歩4分		
建物	建物名		
	構造・規模	木造 2階建/1階部分	
	使用部分積	51.43㎡	間取タイプ
	間取内訳		
築年月	2025年08月	契約期間	2年
管理費等	なし 共益費なし 雑費なし		
土地面積	公簿 230.00㎡	用途地域	2種中高
駐車場	有 無料 空き4台		
現況	完成済	引渡可能時期	即時
接道状況(角地・間口)	南6.0m 公道 接面12.0m		
設備	専有部分にトイレあり,収納スペース,給湯,プロパンガス,動力あり,駐車場3台分以上		
備考	STILOシリーズ第四弾★前面に駐車場縦列2区画で4台駐車可★敷金礼金無し★ 保険等：要賃貸保証：加入要 総賃料の100% 駐車場備考：縦列区画2区画無料(計4台) 利用駅1：熊本市健軍線 田崎橋 徒歩25分 利用駅2：J R 豊肥本線 熊本 徒歩30分		

有限会社佐藤企画

熊本県知事免許(6)第3990号 〒860-0078 熊本県熊本市中央区京町2丁目2-37 伸京ビル302

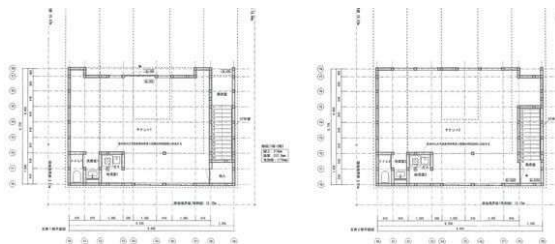
☎ 096-324-4615 fax 096-324-4645 定休日：土曜日・日曜日 祝日・年末年始

■取引態様：代理

infosheet 物件番号 69865613025

at home

貸店舗・事務所(一部)



チェックポイント！

- 新築●フリーレント：1ヶ月(内装準備期間として契約月1ヶ月賃料サービス！)●飲食店不可●角部屋
- 最上階●1フロア1テナント●土日・祝日利用可
- 1T重説対応物件●トイレあり●収納スペース●給湯●プロパンガス●動力あり●駐車場3台分以上

専有面積
58.80㎡

築年月
2025年08月

引渡可能時期
即時

この図面は物件情報の一部を抜粋して掲載しております。(現況優先)
入居日・引渡日変更や付帯条件、別途料金等が発生する場合がありますのでご確認ください。

有限会社佐藤企画

熊本県知事免許(6)第3990号 〒860-0078 熊本県熊本市中央区京町2丁目2-37 伸京ビル302

☎ 096-324-4615 fax 096-324-4645 定休日：土曜日・日曜日 祝日・年末年始

最寄駅	平成駅
賃料	19.50万円
賃貸条件	礼金なし 敷金なし 敷引なし 保証金なし

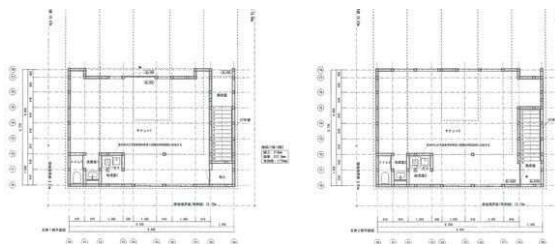
物件所在地	熊本県熊本市中央区平成2丁目		
交通	JR豊肥本線 平成 徒歩4分		
建物	建物名		
	構造・規模	木造 2階建/2階部分	
	使用部分積	58.80㎡	間取タイプ
	間取内訳		
築年月	2025年08月	契約期間	2年
管理費等	なし 共益費なし 雑費なし		
土地面積	公簿 230.00㎡	用途地域	2種中高
駐車場	有 無料 空き4台		
現況	完成済	引渡可能時期	即時
接道状況(角地・間口)	北6.0m 公道 接面12.0m		
設備	トイレあり,収納スペース,給湯,プロパンガス,動力あり,駐車場3台分以上		
備考	・敷金礼金無し★ 保険等：要 賃貸保証：加入 要 総賃料の100% (初回) 駐車場備考：縦列 2区画の計4台無料！ 利用駅1：熊本市健軍線 田崎橋 徒歩24分 利用駅2：JR豊肥本線 熊本 徒歩29分		

■取引態様：代理

infosheet 物件番号 69872616009

at home

貸店舗・事務所(一部)



チェックポイント！

- 新築●フリーレント：1ヶ月(内装準備期間として契約月1ヶ月賃料サービス！)●飲食店不可●角部屋
- 1フロア1テナント●土日・祝日利用可●トイレあり●収納スペース●給湯●プロパンガス●動力あり●駐車場3台分以上

専有面積
55.21㎡

築年月
2025年08月

引渡可能時期
即時

この図面は物件情報の一部を抜粋して掲載しております。(現況優先)
入居日・引渡日変更や付帯条件、別途料金等が発生する場合がありますのでご確認ください。

有限会社佐藤企画

熊本県知事免許(6)第3990号 〒860-0078 熊本県熊本市中央区京町2丁目2-37 伸京ビル302

☎ 096-324-4615 fax 096-324-4645 定休日：土曜日・日曜日 祝日・年末年始

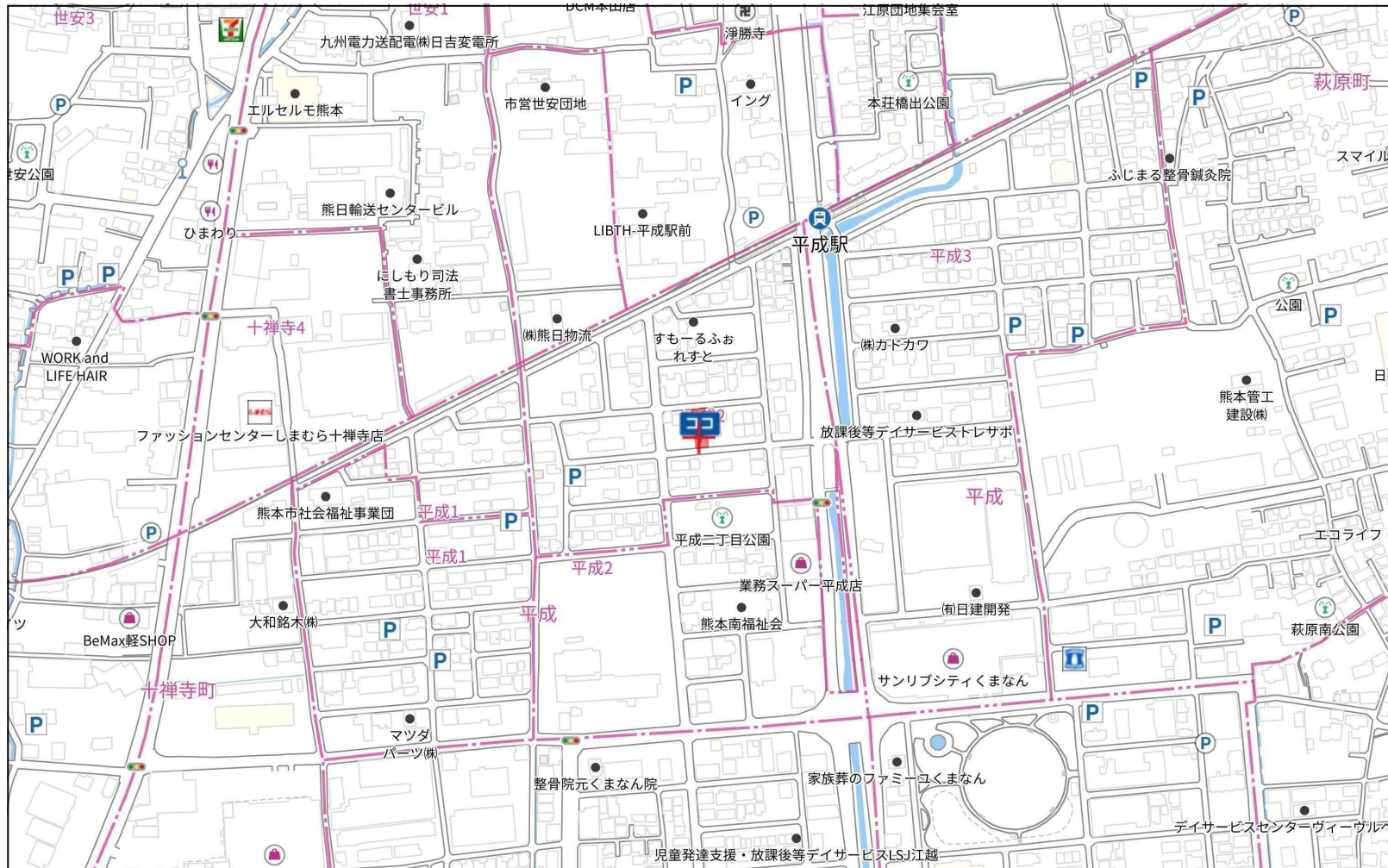
最寄駅	平成駅
賃料	19.50万円
賃貸条件	礼金なし 敷金なし 敷引なし 保証金なし

物件所在地	熊本県熊本市中央区平成2丁目		
交通	J R 豊肥本線 平成 徒歩4分		
建物	建物名		
	構造・規模	木造 2階建/1階部分	
	使用部分積	55.21㎡	間取タイプ
	間取内訳		
築年月	2025年08月	契約期間	2年
管理費等	なし 共益費なし 雑費なし		
土地面積	公簿 230.00㎡	用途地域	2種中高
駐車場	有 無料 空き4台		
現況	完成済	引渡可能時期	即時
接道状況(角地・間口)	北6.0m 公道 接面12.0m		
設備	トイレあり,収納スペース,給湯,プロパンガス,動力あり,駐車場3台分以上		
備考	・敷金礼金無し★ 保険等：要 賃貸保証：加入要 総賃料の100% (初回) 駐車場備考：縦列2区画の計4台無料！ 利用駅1：熊本市健軍線 田崎橋 徒歩24分 利用駅2：J R 豊肥本線 熊本 徒歩29分		

■取引態様：代理

infosheet 物件番号 69865614066

at home



280m