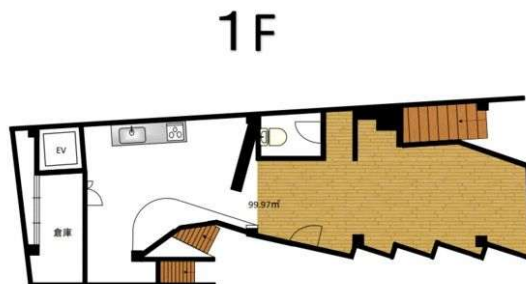


貸店舗(一部)



チェックポイント！

- 飲食店可●トイレ●室内洗濯機置場●給湯

専有面積
99.97㎡

築年月
1987年04月

引渡可能時期
即時

この図面は物件情報の一部を抜粋して掲載しております。(現況優先)
入居日・引渡日変更や付帯条件、別途料金等が発生する場合がありますのでご確認ください。

有限会社佐藤企画

熊本県知事免許(6)第3990号 〒860-0078 熊本県熊本市中央区京町2丁目2-37 伸京ビル302

☎ 096-324-4615 fax 096-324-4645 定休日：土曜日・日曜日 祝日・年末年始

最寄駅	辛島町駅
賃料	42.90万円
賃貸条件	礼金1ヶ月 敷金4ヶ月 保証金なし

物件所在地	熊本県熊本市中央区新市街		
交通	熊本市健軍線 辛島町 徒歩4分		
建物	建物名	1F	
	構造・規模	RC 4階建 地下1階/1階部分	
	使用部分積	99.97㎡	間取タイプ
	間取内訳		
築年月	1987年04月	契約期間	2年
管理費等			
土地面積		用途地域	
駐車場	なし		
現況	空	引渡可能時期	即時
接道状況(角地・間口)			
設備	トイレ,室内洗濯機置場,給湯		
備考	保証会社 加入あり ゴミ処理費：5,500円/月 繁栄会費：1,000円/月 保険等：要 利用駅1：熊本市上熊本線 辛島町 徒歩4分 利用駅2：熊本市健軍線 花畑町 徒歩5分		

■取引態様：媒介

infosheet 物件番号 69788068085

at home