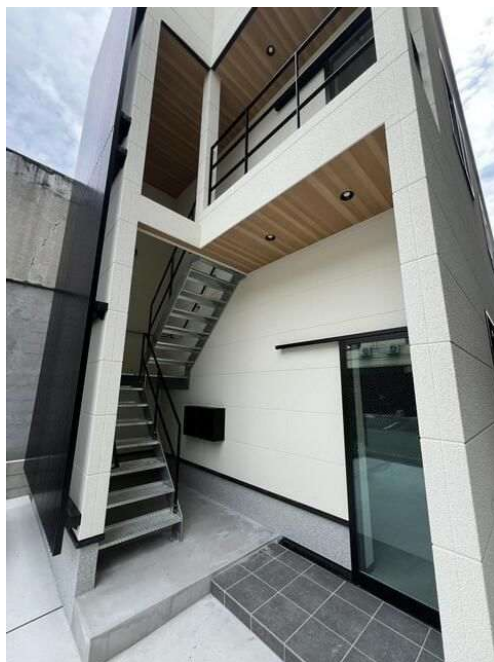


# 貸店舗・事務所(一部)



## チェックポイント！

- 新築●フリーレント：1ヶ月(内装準備期間として契約開始から1ヶ月間賃料サービス★)
- 飲食店不可
- 角部屋●最上階●1フロア1テナント●24時間利用可●土曜日利用可●土日・祝日利用可●IT重説対応物件●専有部分にトイレあり●給湯●動力あり●駐車場2台分

専有面積  
63.76㎡

築年月  
2025年04月

引渡可能時期  
即時

この図面は物件情報の一部を抜粋して掲載しております。(現況優先)  
入居日・引渡日変更や付帯条件、別途料金等が発生する場合がありますのでご確認ください。

## 有限会社佐藤企画

熊本県知事免許(6)第3990号 〒860-0078 熊本県熊本市中央区京町2丁目2-37 伸京ビル302

☎ 096-324-4615 fax 096-324-4645 定休日：土曜日・日曜日 祝日・年末年始

最寄駅	二本木口駅
賃料	19.00万円
賃貸条件	礼金なし 敷金なし 保証金なし

物件所在地	熊本県熊本市西区二本木2丁目		
交通	熊本市健軍線 二本木口 徒歩3分		
建物	建物名		
	構造・規模	木造 2階建/2階部分	
	使用部分積	63.76㎡	間取タイプ
	間取内訳		
築年月	2025年04月	契約期間	2年
管理費等	なし 共益費なし 雑費なし		
土地面積	公簿 121.76㎡	用途地域	商業地域
駐車場	有 無料 空き2台		
現況	完成済	引渡可能時期	即時
接道状況(角地・間口)			
設備	専有部分にトイレあり,給湯,動力あり,駐車場2台分		
備考	STILO(スティーロ)シリーズ第三弾★前面に2台駐車場有り★各階1台無料※軽自動車のみになります。現地にてご確認ください。近くに月極駐車場を1台契約しています。2台利用可能です。※金額：6,000円賃料1ヶ月サービス付き 保険等：要 賃貸保証：加入要 総賃料の100% 初回のみ 駐車場備考：各階1台無料 ※軽区画専用になります。近くに月極駐車場を1台契約しています。駐車場2台確保可 利用駅1：熊本市健軍線 熊本駅前 徒歩7分 利用駅2：JR豊肥本線 熊本 徒歩8分		

■取引態様：代理

infosheet 物件番号 69849122045

at home

