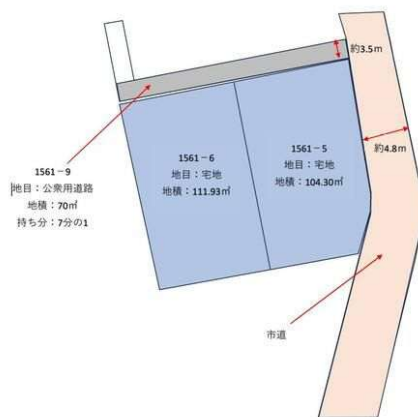


# 売地



最適用途	住宅用地		
最寄駅	バス停「小島町営住宅前（産交）」		
土地面積	公簿 216.23㎡	私道面積 (共有持分)	
価格	550万円	坪単価	@8.41万円

物件所在地	熊本県熊本市西区小島9丁目		
交通	バス停 小島町営住宅前（産交） 徒歩2分		
土地権利	所有権	地目	宅地
都市計画	市街化区域	用途地域	1種中高/2種中高
建ぺい率	60%	容積率	200%
他の法令上の制限	宅地造成及び盛土規制法規制区域		
地勢	平坦		
建築条件			
現況	建物有		
引渡し (可能時期/方法)	相談 / 現況渡し		
開発許可 等番号			
接道状況 (角地・間口)	東4.8m 公道 北3.5m 私道		
設備	プロパンガス, 電気, 上水道, 下水道, 側溝		
備考	古家有→現況渡し 1561番5→地目宅地 104.30㎡ 1561番6→地目宅地 111.93㎡ 1561番9→地目公衆用道路 70㎡ 持ち分7分の1 建物 83.34㎡ 木造2階建		

## チェックポイント！

- プロパンガス ●電気 ●上水道 ●下水道 ●側溝

土地面積  
公簿 216.23㎡

現況  
建物有

引渡可能時期  
相談

この図面は物件情報の一部を抜粋して掲載しております。（現況優先）  
入居日・引渡日変更や付帯条件、別途料金等が発生する場合がありますのでご確認ください。

## 有限会社佐藤企画

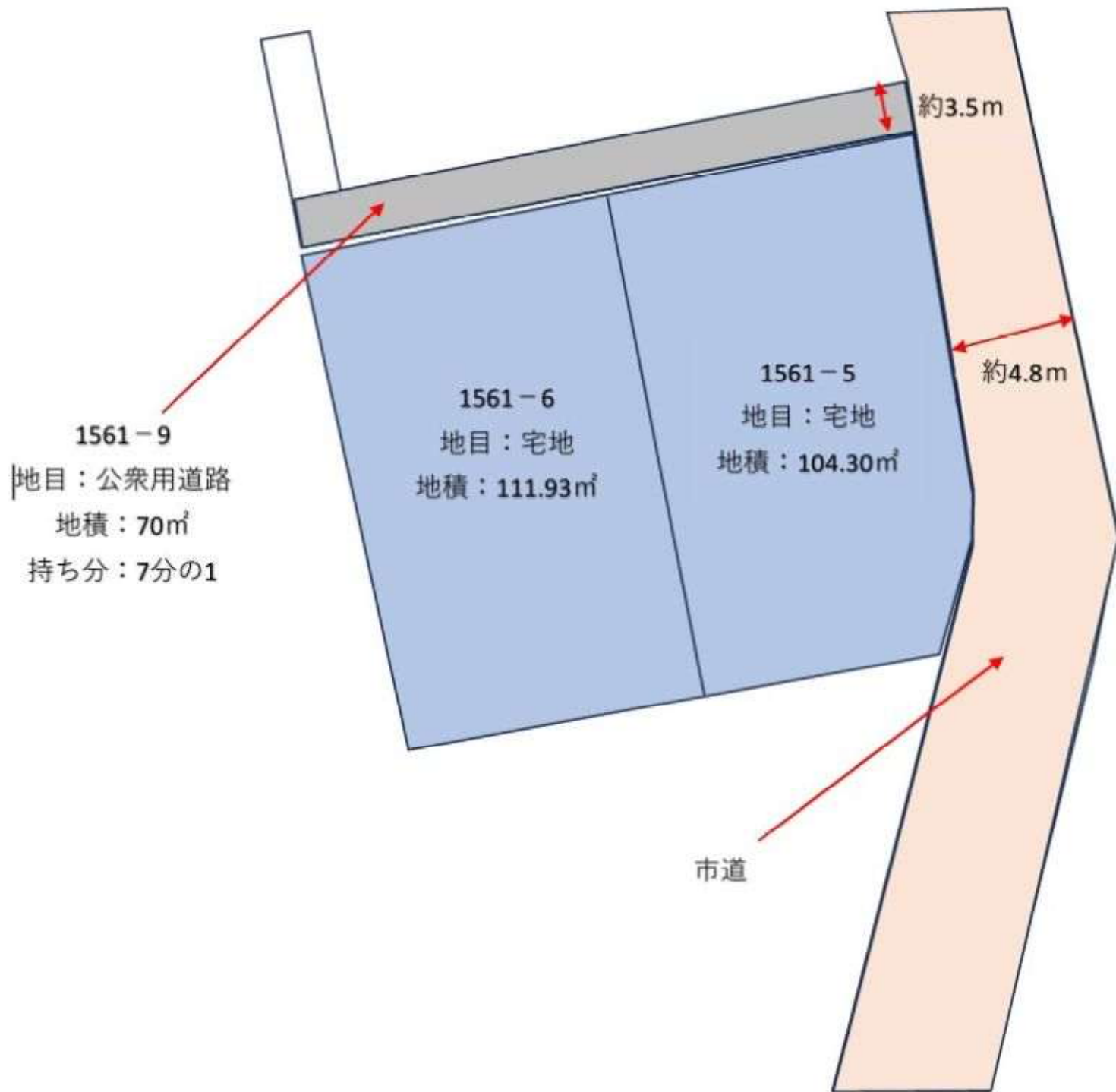
熊本県知事免許（6）第3990号 〒860-0078 熊本県熊本市中央区京町2丁目2-37 伸京ビル302

☎ 096-324-4615 fax 096-324-4645 定休日：土曜日・日曜日 祝日・年末年始

■取引態様：専任媒介

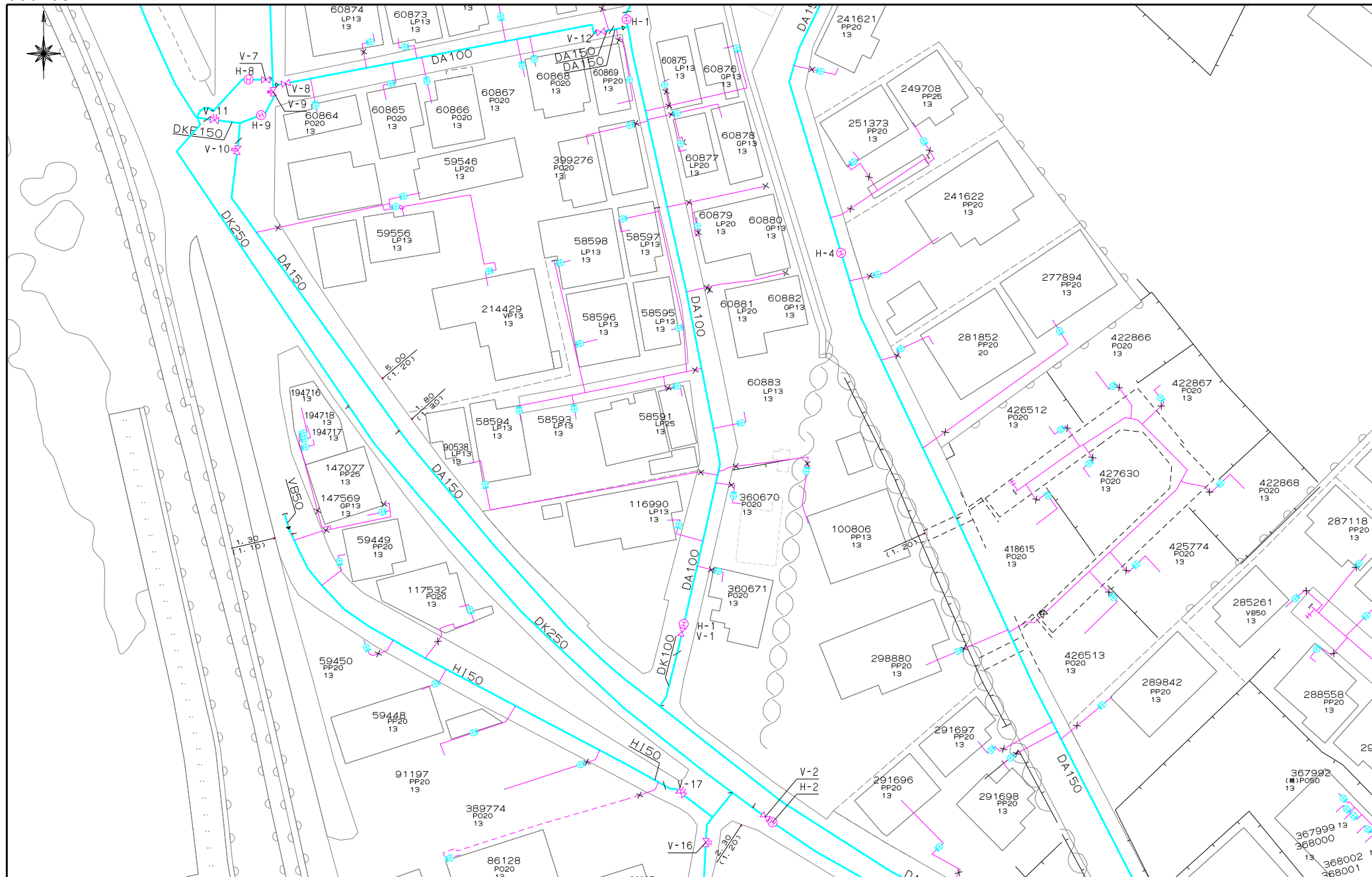
infosheet 物件番号 69908680036

at home

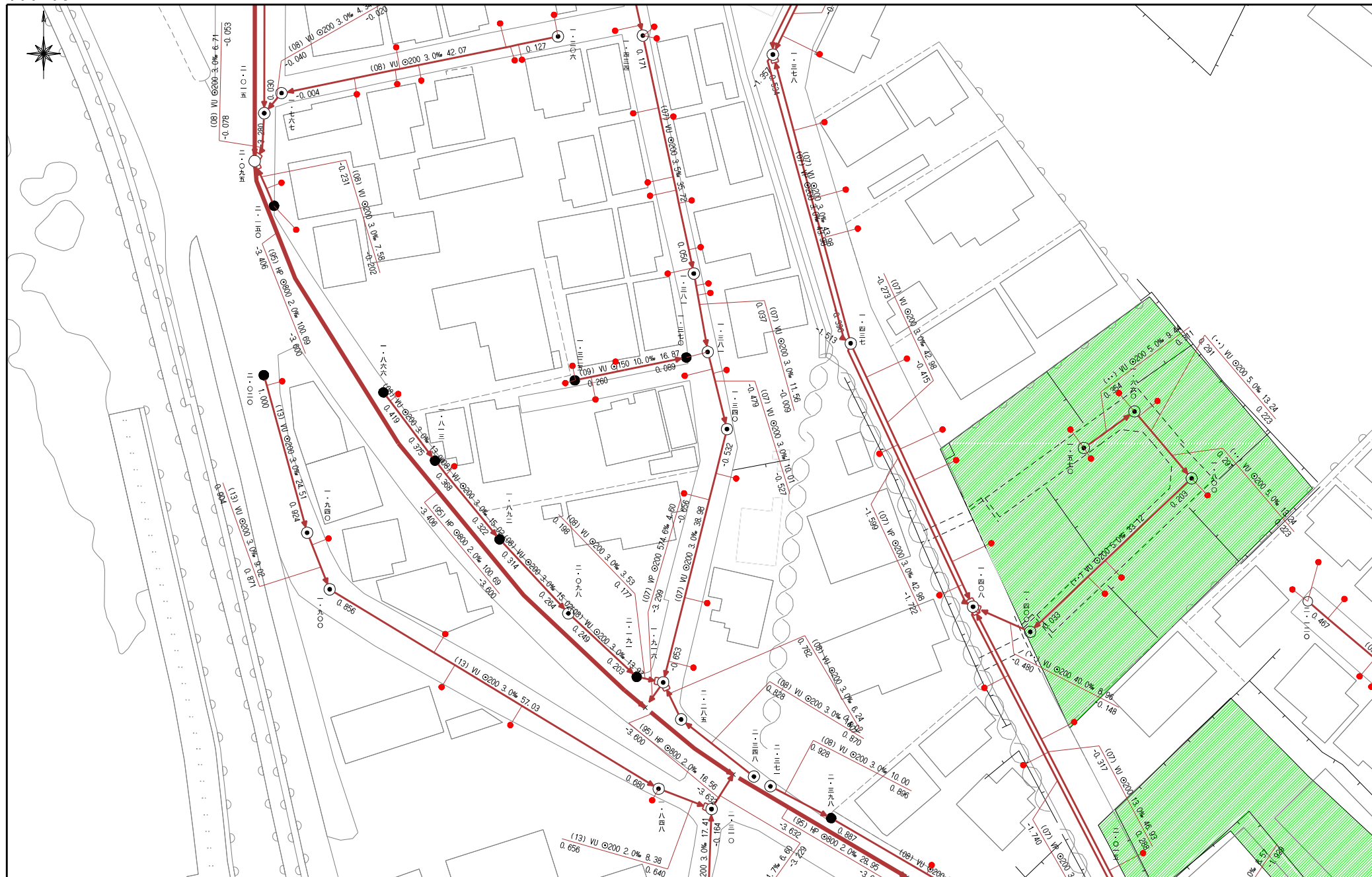




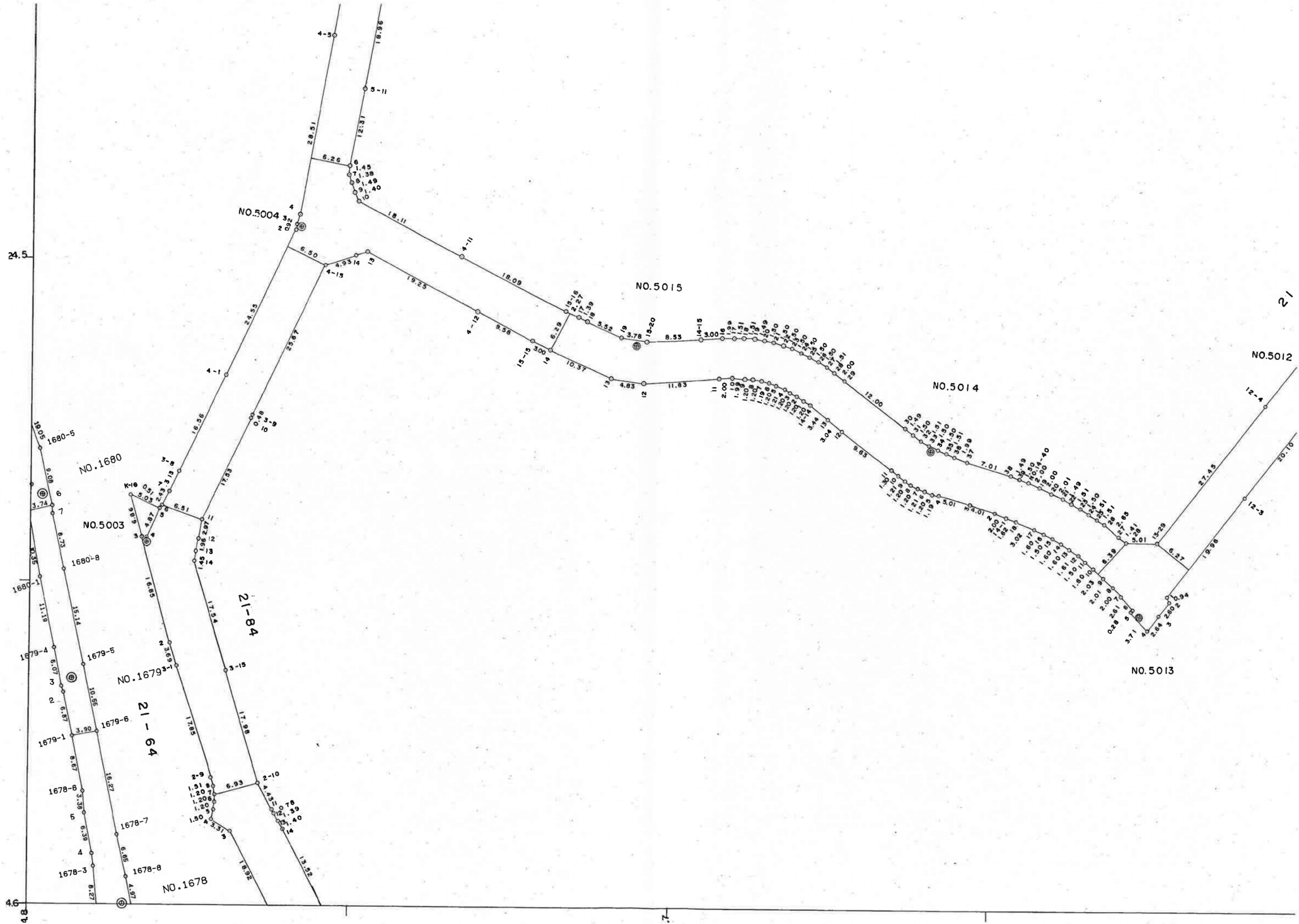
# 上下水道施設管理図



# 上下水道施設管理図







24.5

4.8

NO.5004

NO.5015

NO.5014

NO.5012

NO.5013

NO.1680

NO.5003

NO.1679

21-64

NO.1678

21-64

21

21



